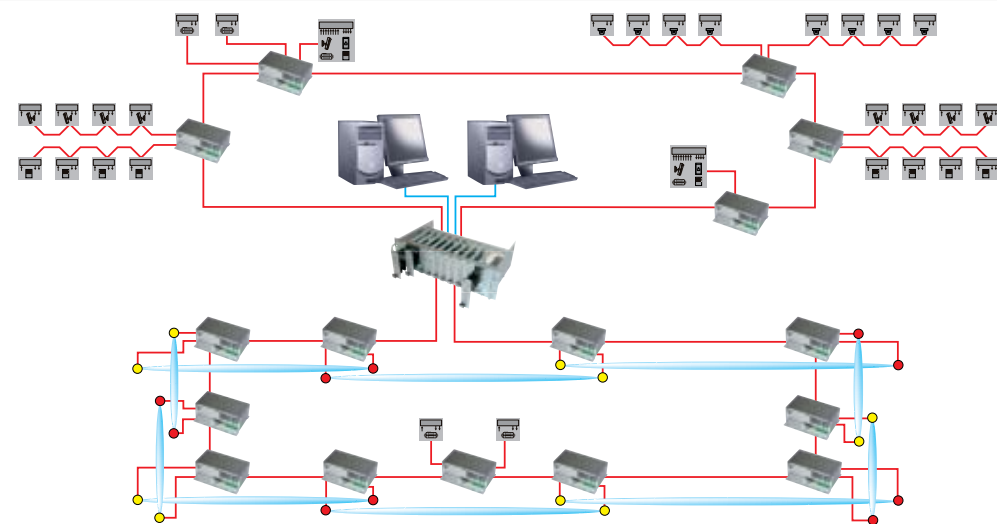
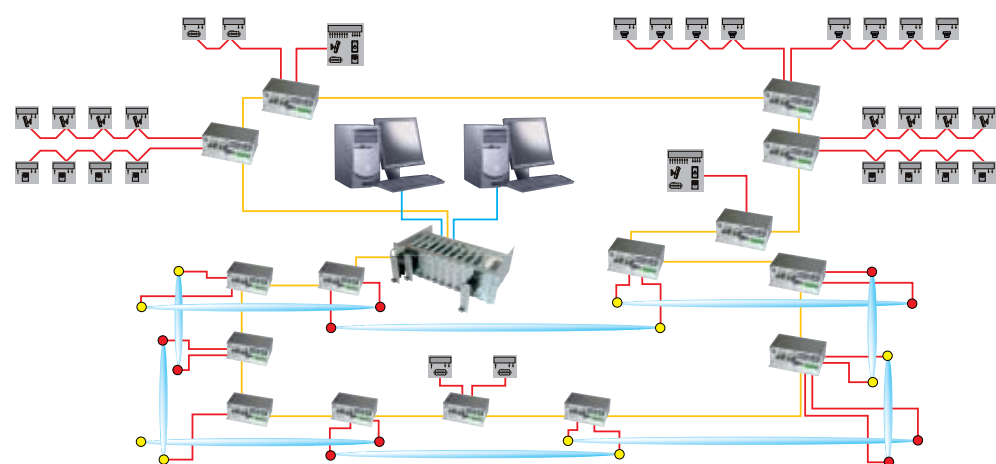


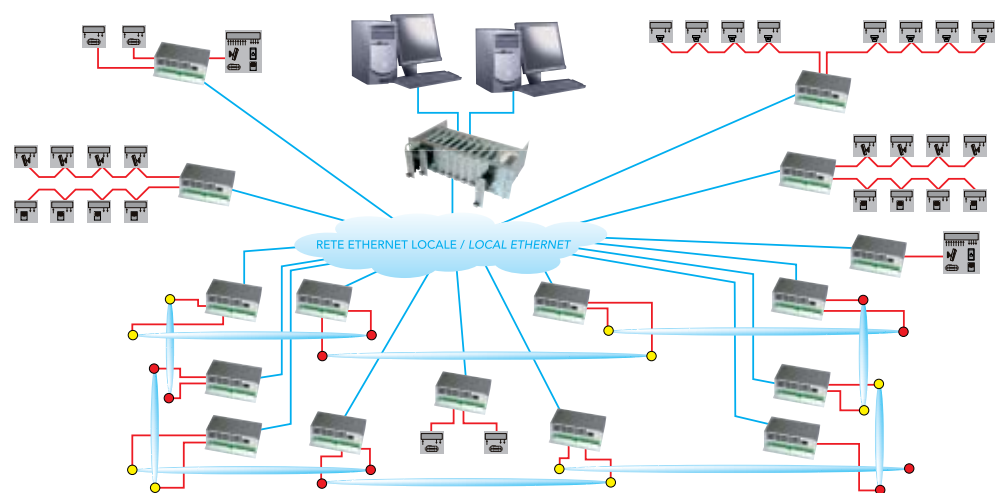
LOOP A DOPPIA RIDONDANZA CON RS-485 / DUAL REDUNDANCY LOOP WITH RS-485



LOOP A DOPPIA RIDONDANZA CON FO / DUAL REDUNDANCY LOOP WITH FO



CONNESSIONI DI CAMPO AD UNA RETE LOCALE ETHERNET  
FIELD CONNECTION THROUGH ETHERNET



EXTREME SECURITY 



IB-SYSTEM RACK SMALL

**IT** IL SISTEMA PER PICCOLI IMPIANTI

ESISTE UNA VERSIONE RIDOTTA DI IB-SYSTEM RACK PENSATA PER TUTTE QUELLE SITUAZIONI IMPIANTISTICHE NON SUPERIORI AI 16 DISPOSITIVI; IL PRODOTTO È COSÌ COMPOSTO: KIT BASE COMPLETO PRE-ASSEMBLATO COMPRESIVO DI 1 MINI RACK 9,5" 3U, 1 BACK PANEL A 4 SLOTS, 1 IB SERVER RACK16, 1 IB-HUB, 1 IB ISLAND-8 E 1 ALIMENTATORE 3A, PER LA GESTIONE DI 8 BARRIERE/DISPOSITIVI. MAX ESPANDIBILITÀ 16 BARRIERE/DISPOSITIVI PER RACK CON L'AGGIUNTA DI 1 MODULO IB-ISLAND 8

**EN** THE SYSTEM FOR SMALL APPLICATIONS

FOR ALL THE APPLICATION WHERE ARE INVOLVED AT MAXIMUM 16 DEVICES, CIAS DESIGNED THIS SPECIAL PRODUCT COMPOSED BY: COMPLETE PRE-ASSEMBLED RACK SYSTEM COMPOSED BY 1 RACK 9,5" 3U, 1 BACK PANEL WITH 4 SLOTS, 1 IB SERVER RACK R16, 1 IB-HUB, 1 IB ISLAND-8 AND 1 POWER SUPPLY 3A, FOR THE MANAGEMENT OF 8 BARRIERS/DEVICES. MAX EXTENSION 16 BARRIERS/ DEVICES PER RACK WITH ADDITION OF 1 IB-ISLAND 8 MODULE

CARATTERISTICHE TECNICHE / SPECIFICATIONS

AUTO-CONFIGURAZIONE DELL'IMPIANTO	SELF-CONFIGURATION OF THE SITE
POSSIBILITÀ DI SOSTITUZIONE DELLE SCHEDE A CALDO	HOT MODULES SWAP ALLOWED
AGGIORNAMENTO FIRMWARE DA REMOTO	REMOTE FIRMWARE UPGRADE
VISUALIZZAZIONE STATI DI ALLARME SU PANNELLO FRONTALE (MEDIANTE LED SU IB-ISLAND 8)	STATUS SYNOPSIS ON FRONT PANEL (THANKS TO LED ON IB-ISLAND 8)
MASSIMA ESPANSIONE 64 BARRIERE O 128 DISPOSITIVI	MAX 64 BARRIERS / 128 DEVICES
POSSIBILITÀ DI CONNESSIONE SU BUS RS 485, FIBRA OTTICA, ETHERNET	CONNECTION THROUGH RS 485 SERIAL BUS, FIBRE OPTIC, ETHERNET
SISTEMA COMPLETAMENTE AUTO-ALIMENTATO	POWER SUPPLY INCLUDED IN THE RACK
POSSIBILITÀ DI COLLEGAMENTO MODEM SU LINEA COMMUTATA PER TELEASSISTENZA DIRETTA SU DISPOSITIVI DI CAMPO (VALIDO SOLO PER PRODOTTI INTELLIGENTI CIAS)	MODEM CONNECTION TO SWITCHED LINE FOR DIRECT REMOTE ASSISTANCE ON FIELD DEVICE (ONLY FOR CIAS INTELLIGENT SENSOR)
PER TUTTE QUELLE APPLICAZIONI OVE SI RENDA NECESSARIA LA RACCOLTA DI MASSIMO 16 BARRIERE/ 16 DISPOSITIVI È DISPONIBILE IB-SYSTEM RACK SMALL FORNITO IN RACK 9,5" 3U	IB-SYSTEM RACK SMALL IS PROVIDED ON RACK 9,5" 3U FOR SMALL SITE APPLICATIONS WITH A MAXIMUM EXPANSION OF 16 BARRIERS / 16 DEVICES
ARCHITETTURA LIBERA DEL CABLAGGIO LOOP CHIUSO, STELLARE, MULTIDROP, MISTA	FREE WIRING ARCHITECTURE, CLOSE LOOP, STAR, MULTIDROP, MIXED

LE INFORMAZIONI CONTENUTE IN QUESTO DEPLIANT POSSONO ESSERE SOGGETTE A MODIFICHE SENZA PREAVVISO. CIAS RESERVES THE RIGHT TO CHANGE THE SPECIFICATIONS DESCRIBED IN THIS BROCHURE AT ANY TIME WITHOUT PRIOR NOTICE.

IB-SYSTEM RACK / IB-SYSTEM RACK SMALL  
**IB-SYSTEM**RACK



SISTEMA PLUG & PLAY PER IL CABLAGGIO SEMPLIFICATO E L'INTERFACCIAMENTO UNIVERSALE

PLUG & PLAY SYSTEM FOR SIMPLIFIED WIRING AND UNIVERSAL INTERFACE





**IT** IB-SYSTEM RACK È UN SISTEMA PLUG & PLAY PER IL CABLAGGIO SEMPLIFICATO E L'INTERFACCIAMENTO UNIVERSALE. ATTRAVERSO UN BUS SERIALE, FIBRA OTTICA O ETHERNET IT È POSSIBILE RACCOLGERE TUTTI GLI STATI DI ALLARME (PRE-ALLARME, ALLARME, GUASTO, TAMPER E NO ANSWER) DI QUALSIASI SENSORE DI CAMPO IN MANIERA STRUTTURATA ED ECONOMICA. LE INFORMAZIONI RACCOLTE DAL SERVER POSSONO ESSERE VISUALIZZATE MEDIANTE MAPPE GRAFICHE E/O TRASFORMATE ATTRAVERSO APPOSITE SCHEDE DI INTERFACCIA (IB-ISLAND 8) IN LINGUAGGIO UNIVERSALE ON/OFF, IN MODO DA ESSERE CONDIVISE E UTILIZZATE DA QUALSIASI ALTRO SISTEMA ESTERNO (CENTRALE D'ALLARME, SISTEMA TVCC, CONTROLLO ACCESSI, CONTROLLO DEL TRAFFICO AEREO ECC.). COLLEGANDO AL SISTEMA I SENSORI DIGITALI CIAS È INOLTRE POSSIBILE SFRUTTARE IL MEDESIMO BUS PER IMPOSTARE I PARAMETRI ED EFFETTUARE LA MANUTENZIONE DA REMOTO.

**EN** IB-SYSTEM RACK IS A PLUG & PLAY SYSTEM FOR SIMPLIFIED WIRING AND UNIVERSAL INTERFACE. THANKS TO THE SERIAL BUS, FIBRE OPTIC OR ETHERNET IT IS POSSIBLE TO COLLECT ALL THE STATUS ALARMS (PRE-ALARM, ALARM, FAILURE, TAMPER AND NO ANSWER) FOR EACH DEVICE IN THE FIELD IN A COST EFFECTIVE AND STRUCTURED WAY. ALL THE INFORMATION RECEIVED BY THE SERVER CAN BE DISPLAYED ON GRAPHIC MAPS AND/OR, THANKS TO DEDICATED INTERFACE CARDS (IB-ISLAND 8), TRANSLATED INTO THE UNIVERSAL RELAY ON/OFF LANGUAGE IN ORDER TO INTERFACE WITH ANY OTHER TYPE OF SYSTEM (CONTROL PANEL, CCTV, ACCESS CONTROL, AIRPORT TRAFFIC CONTROL ETC.). BY USING THE CIAS DIGITAL SENSOR WITH IB-SYSTEM RACK IT IS POSSIBLE, THROUGH THE SAME BUS, TO ADJUST PARAMETERS AND PERFORM ALL MAINTENANCE TASKS FROM A REMOTE SITE.

**IT** **IB-SYSTEM RACK**  
KIT BASE COMPLETO PRE-ASSEMBLATO COMPRESIVO DI 1 RACK 19" 3U, 1 IB-BACK PANEL A 4 SLOTS, 1 IB SERVER, 1 IB-HUB, 1 IB ISLAND-8 E 1 ALIMENTATORE 3A, PER LA GESTIONE DI 8 BARRIERE/DISPOSITIVI. CON L'AGGIUNTA DI IB-EXTENSION E L'INSERIMENTO DEL MASSIMO NUMERO CONSENTITO DI IB-ISLAND 8 (8 PER RACK) SI OTTIENE LA MASSIMA ESPANDIBILITÀ DEL SISTEMA: 64 BARRIERE O 128 DISPOSITIVI.

**EN** **IB-SYSTEM RACK**  
COMPLETE PRE-ASSEMBLED RACK SYSTEM COMPRISING 1 RACK 19" 3U, 1 IB-BACK PANEL WITH 4 SLOTS, 1 IB SERVER, 1 IB-HUB, 1 IB ISLAND-8 AND 1 POWER SUPPLY 3A, FOR THE MANAGEMENT OF 8 BARRIERS/DEVICES. USING IB-EXTENSION AND THE MAXIMUM ALLOWED QUANTITY OF IB-ISLAND 8 (8 PER RACK) WE CAN OBTAIN THE TOTAL EXTENSION OF THE SYSTEM: 64 BARRIERS/128DEVICES.

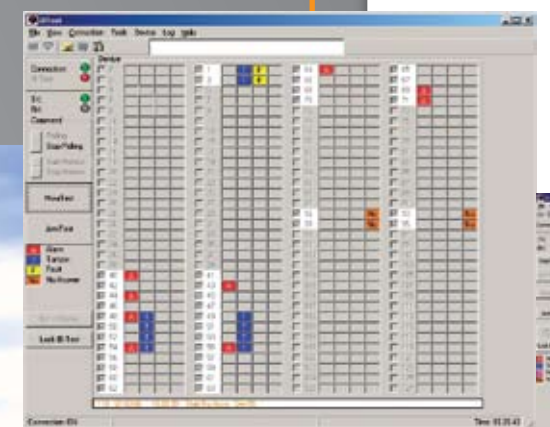
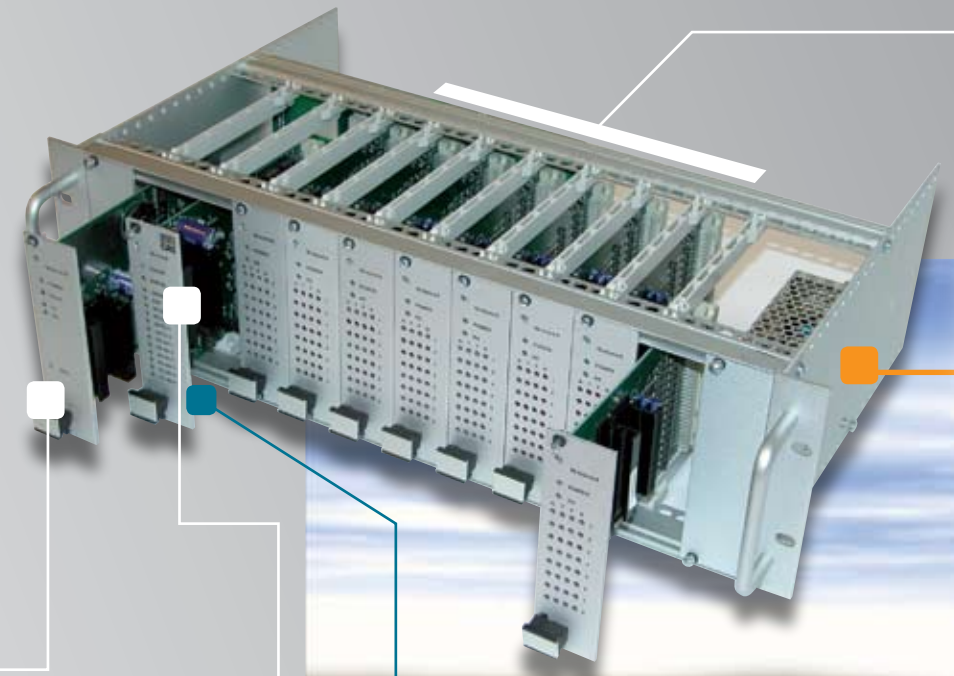
**IT** **IB-SERVER**  
SCHEDA SERVER IN FORMATO 3U PER IL POLLING E LA GESTIONE DI 64 BARRIERE/ DISPOSITIVI DI CAMPO.

**EN** **IB-SERVER**  
SERVER BOARD 3U FORMAT RACK MOUNTABLE FOR POLLING AND MANAGEMEN OF 64 BARRIERS OR 128 DEVICE.

# IB-SYSTEM RACK

**IT** **IB-HUB**  
SCHEDA DI COMUNICAZIONE IN FORMATO 3U DOTATA DI 6 PORTE SERIALI RS-485, (PER LA CONNESSIONE DEL SERVER CON IL BUS DI CAMPO) 2 PORTE SERIALI RS 232 (PER LA CONNESSIONE DIRETTA DEL PC) E 1 PORTA SERIALE RS 232 (PER COLLEGAMENTO TRAMITE MODEM). TRAMITE L'INSERIMENTO DELLE INTERFACCIE IB-FO O IB-ETH, SI AVRANNO A DISPOSIZIONE RISPETTIVAMENTE 2 TRANSCIVER FIBRA OTTICA O UN COLLEGAMENTO ALLA RETE ETHERNET.

**EN** **IB-HUB**  
COMMUNICATION CARD 3U RACK MOUNTABLE FITTED WITH 6 SERIAL RS 485 PORTS, (FOR THE CONNECTION OF THE SERVER TO THE FIELD BUS) 2 RS 232 PORTS (FOR DIRECT CONNECTION TO THE PC) AND 1 RS 232 PORT (FOR PSTN MODEM CONNECTION). THANKS TO THE INTRODUCTION OF THE INTERFACES IB-FO OR IB-ETH, THE SYSTEM WILL BE UPGRADED RESPECTIVELY WITH 2 FIBRE OPTIC TRANSCIVER OR AN ETHERNET CONNECTION.



**IB-TEST / IB-TEST MAP PRO**  
MONITOR E GESTIONE DEL SISTEMA CON MAPPE GRAFICHE / MONITOR AND SYSTEM MANAGEMENT WITH GRAPHIC INTERFACE MAP

**IT** **IB-ISLAND-8**  
MODULO SERIALE IN FORMATO 3U CON 32 USCITE RELÉ PER REMOTIZZAZIONE DI TUTTI GLI STATI DI ALLARME PER 8 BARRIERE/DISPOSITIVI.

**EN** **IB-ISLAND-8**  
SERIAL MODULE CARD 3U RACK MOUNTABLE FITTED WITH 32 RELAY OUTPUTS TO REMOTELY MONITOR ALL THE STATUS ALARMS OF 8 BARRIERS/DEVICES.



**IT** **IB-FMCREP**  
DISACCOPIATORE/ CONVERTITORE/ RIPETITORE DI LINEA PROVISTO DI 5 PORTE RS485

**EN** **IB-FMCREP**  
FIELD MULTIMEDIA CONVERTER, DECOUPLER AND REPEATER PROVIDED WITH 5 RS485 PORTS



**IT** **IB-FMCREP-FO**  
DISACCOPIATORE/CONVERTITORE/RIPETITORE DI LINEA PROVISTO DI 5 PORTE RS485 E 2 PORTE (TX + RX) IN FIBRA OTTICA

**EN** **IB-FMCREP-FO**  
FIELD MULTIMEDIA CONVERTER, DECOUPLER AND REPEATER PROVIDED WITH 5 RS485 AND 2 TRANSCIVER FIBRE OPTIC PORTS.



**IT** **IB-FMCREP-ETH**  
DISACCOPIATORE/ CONVERTITORE/ RIPETITORE DI LINEA PROVISTO DI 5 PORTE RS485 E ETHERNET

**EN** **IB-FMCREP-ETH**  
FIELD MULTIMEDIA CONVERTER, DECOUPLER AND REPEATER PROVIDED WITH 5 RS485 AND ETHERNET PORTS



EXTREME SECURITY **CIAS**